

問題集 ご利用にあたって



情報教育の底上げが目的なので、資料を修正して、
学校・塾（営利目的含む）の授業等で利用して頂いて問題ありません。
私への連絡不要ですが、利用する際には、
YouTube チャンネル・情報 I 動画教科書・IT 用語動画辞典を
紹介してもらえると嬉しいです。

【突破ロドットコム YouTube チャンネル】

https://www.youtube.com/channel/UC_OLOFMRg60xDBfkzMAmkfA

【情報 I 動画教科書】

<https://toppakou.com/info/>



【IT 用語動画辞典】

<https://toppakou.com/ITWORD/>



◆重要用語チェック◆

色の三要素を教えてください。



空欄部分を教えてください。

色相環（しきそうかん）

色相の を表した図

補色を組み合わせると文字がくっきりする

色相が同じで明度と彩度が異なる色
色(C):

A color wheel diagram with 12 colored circles. A vertical green double-headed arrow points from the top yellow circle to the bottom blue circle, labeled "向かい合った色" (Opposite colors). A red arrow points from the red circle to the magenta circle, labeled "隣り合った色" (Adjacent colors). A blue box with yellow text is at the top right.

色(C):

カラーモデル(D):	HSL
色合い(U):	176
鮮やかさ(S):	61
明るさ(L):	98

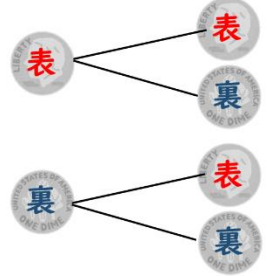
同じ
異なる

伝えたい情報を抽象化し、単純な構図と明瞭な2色で表された視覚記号

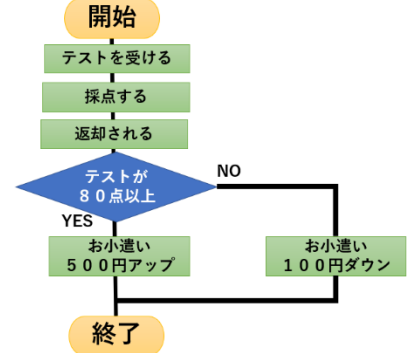


何かの流れや関係を表現する図形のこと

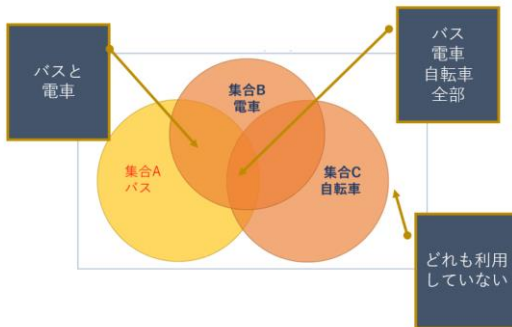
例) コインを2回投げて
表と裏の出るパターンを全て表現する



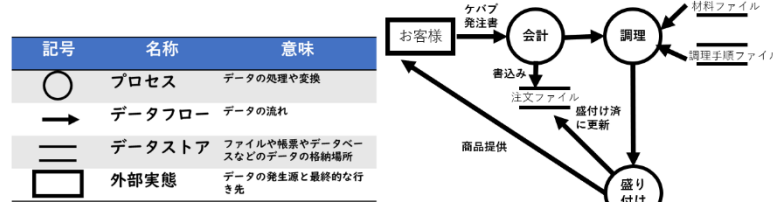
例) テストで80点以上なら、お小遣い500円アップ
それ以外なら100円ダウン



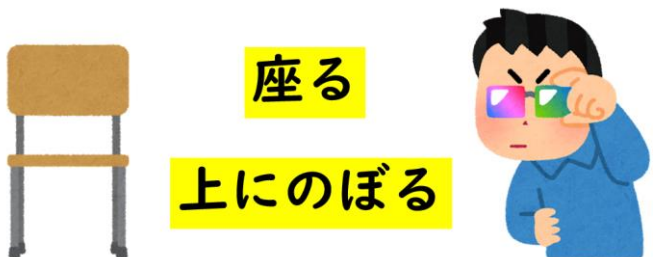
複数の集合の関係や、集合の範囲を
視覚的に図式化したもの



そのデータが「どこに渡されるか?」「どのように変化するか?」等の
データの流を図で表したもの



読み手が理解しやすいように意味のまとまり毎に分けること



あるものに対して実施可能な操作や行為



どのような操作をすればよいかのサインとなるもの
例) ドアノブ

知識の活用問題は、

次回の授業（プレゼンテーション）を受講したうえで

実際に今日習った知識も含めてプレゼンテーションを

PowerPoint で作ってみてください。